

VIE DES ENTREPRISES

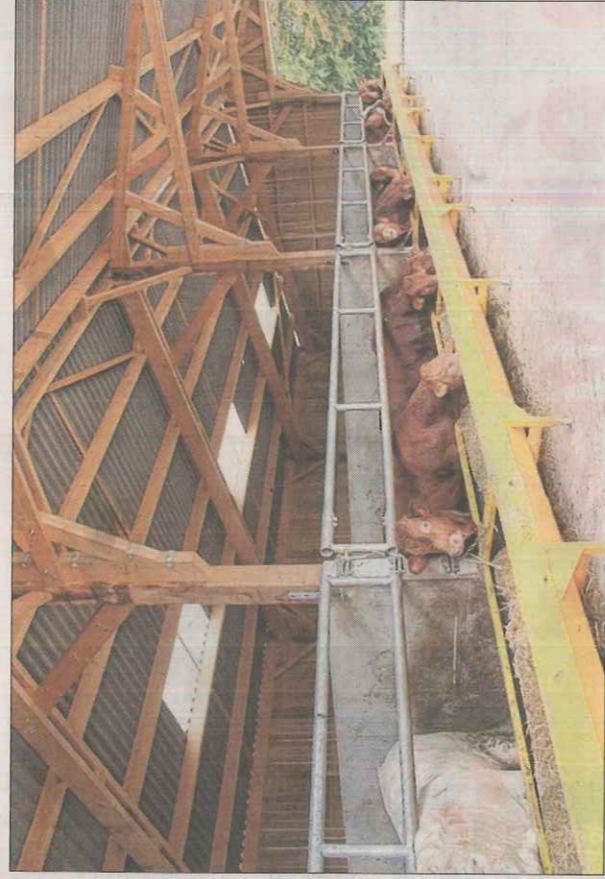
Spécialisée dans la construction de bâtiments agricoles en bois, la société bretonne Roiné développe son activité en Sarthe.

Les bâtiments Roiné s'érigent en Sarthe

En rachetant l'entreprise Roiné en 1998, Bruno Macé en a changé le périmètre. La société familiale, créée en 1934 par Félix Roiné en Ille-et-Vilaine, est certes restée spécialisée dans la construction de bâtiments agricoles en bois, mais elle s'est aujourd'hui déployée sur toute la France. "Le fondateur avait conservé des méthodes de travail artisanales, lui qui avait commencé par réparer des tonneaux pour le cidre avant d'ouvrir une scierie, rappelle Richard Pigeon, responsable commercial, le gérant actuel a industrialisé les procédures, en investissant notamment dans une machine numérique pour couper le bois".

Les bastaings de chêne et de pin, provenant principalement d'Allemagne, sont coupés et percés automatiquement dans l'usine de Domalain, selon les plans du bureau d'études où travaillent cinq personnes. "Comme nous construisons des bâtiments aussi bien sur les îles bretonnes que dans les Alpes, nous réalisons des calculs de structure systématiques", explique-t-il. Une fois traités, les éléments sont assemblés dans l'atelier de l'entreprise par des salariés qui, en période haute automnale, font les trois huit du lundi au samedi. Démontés pour le transport, les bâtiments sont ensuite posés soit par l'entreprise, soit par l'exploitant. "Les agriculteurs se réservent souvent le bardage à faire, indique le responsable, et ne montent eux-mêmes que les bâtiments de stockage".

Pour répondre à sa clientèle d'éleveurs - dont 15% d'éleveurs équins-, la société Roiné forme son équipe commerciale au bien-



La stabulation mono-pente avec auvent pour loger 8 cases de taurillons et le bâtiment de stockage bi-pente de 1000 m2 pour mettre à l'abri le fourrage des bovins ont coûté 270 000 euros à Frédéric Juré, sans subvention.



Yann Auffret, commercial sur la zone incluant la Sarthe, et Richard Pigeon, responsable commercial de la société Roiné, lors des portes ouvertes organisées mercredi à Théligny.

Repères

La société Roiné emploie une quarantaine de salariés et réalise un chiffre d'affaires de 8 millions d'euros.

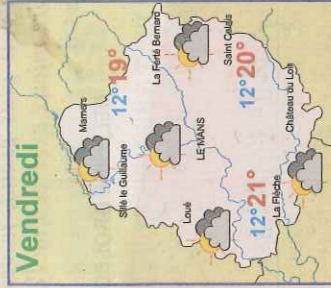
être animal, en collaboration avec l'Institut de l'élevage. C'est dans ce cadre que l'entreprise bretonne a lancé dernièrement ses bâtiments "stabéco". "C'est une stabulation qui s'inspire des niches à veaux, c'est-à-dire qu'elle ne couvre que les espaces de logement des animaux", détaille Richard Pigeon. D'abord implantées dans l'est et le sud de

la France, ces stabulations innovantes, réservées à des troupeaux laitiers en logettes, arrivent dans la région. En Sarthe, un premier bâtiment de ce type vient d'être construit à Ruillé-sur-Loir. Mais la majorité des 200 bâtiments que la société Roiné construit annuellement sont encore complètement couverts, en mono ou

bi-pente. Mercredi, l'entreprise présentait un exemple de réalisation sur l'exploitation de Frédéric Juré, à Théligny : une stabulation mono-pente de 600 m2 avec auvent pour loger 8 cases de taurillons et un bâtiment de stockage bi-pente de 1000 m2 pour mettre à l'abri le fourrage des bovins.

DELPHINE GROSBOIS

METEO



Le matin et l'après-midi, des nuages sans conséquence prédominent. Ensuite, des petites pluies se produisent localement. Le vent est modéré de Sud à Sud-Est.



Dans un premier temps, le ciel est chargé en nuages. Durant la matinée, de larges éclaircies arrivent par le Sud-Est. La masse d'air se réchauffe et le vent est modéré de Sud.



Soleil et nuages inoffensifs se disputent le ciel dans une atmosphère quasi-estivale. Le vent est faible à modéré de secteur Ouest à Sud-Ouest.

Variable

BÉTONS GLISSANTS

- Rainurage
- Machines automotrices
- Tapis logettes et aires d'exercice

Devis gratuit

Début de semaine

Lundi, les pluies faibles et éparcées de la matinée font place à des éclaircies. Mardi, après des éclaircies matinales, des nuages accompagnés de quelques petites pluies envahissent le ciel. Les températures minimales évoluent entre 10 et 14 degrés, les maximales entre 18 et 20 degrés. Le vent est modéré à assez fort de Sud-Ouest à Ouest.

Bilan hebdo au 15 Octobre

	Pluie en mm	ETP en mm	DJC sup. 9° en °	DJC sup. 9° en °
Alençon	15,7	9,4	89,9	47,9
Rouesse-Vasse	18,7	10,2	93,8	51,8
Le Luart	9,5	10,3	99,9	57,9
Le Mans	10,1	11,9	102,2	60,2
Luché-Pringe	6,0	12,3	102,7	60,7
Sablé-sur-Sarthe	26,9	12,2	102,1	60,1

ETP: évapotranspiration
DJC: degré journalier cumulé (du jeudi au mercredi précédent)

METEO FRANCE Toujours un temps d'avance