

Pays drouais → Vie locale

LURAY

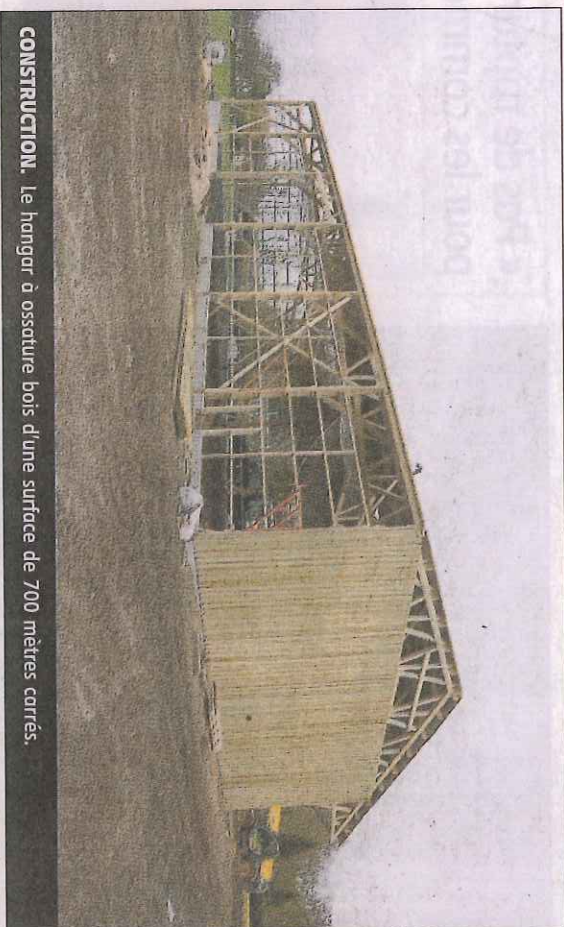
En pleine vallée d'Eure, un hangar agricole intégré au paysage

Agriculteur installé dans le centre de Mézières-en-Drouais, Laurent Barrey ne parvenait plus à manoeuvrer ses engins dans les rues du village. Il fait actuellement construire un hangar à ossature bois, en pleine vallée de l'Eure.

« Quand on a une ligne électrique à haute tension juste au-dessus de nos têtes, pensez bien que ce n'est pas un hangar agricole qui va nous déranger... », confiait, lundi matin, la propriétaire de l'une des belles demeures situées en fond de vallée, en lisière du village de Mézières-en-Drouais.

À cause des chicanes
A très bon rythme, la carcasse en bois s'élève depuis une semaine, à plus de sept mètres du sol à son point le plus haut. « Ça fait bizarre, à moins de deux cents mètres de l'entrée du village. On n'était pas habitué à cela dans notre vallée... », soupire un villageois.

C'est par nécessité et avec le souci évident d'un impact limité sur l'environnement que Laurent Barrey a fait le choix d'un hangar à ossature bois



CONSTRUCTION. Le hangar à ossature bois d'une surface de 700 mètres carrés.

pour y stocker ses grains et fourrages. « Une nécessité car à l'époque des moissons, conduire une moissonneuse dans la rue principale de Mézières est devenu pratiquement impossible. De plus en plus de villages créent des places de stationnement et des chicanes pour faire ralentir les automobilistes. On peut le comprendre, mais pour les agriculteurs, c'est de plus en plus compliqué pour faire passer les engins », raconte l'ex-

ploriant agricole.

Le soutien du maire

Enfant du pays, Laurent Barrey a souhaité une construction intégrée dans l'environnement. « C'est pour cette raison que j'ai opté pour le bois. Comme tout le monde, je suis très attaché à la préservation de notre vallée. Je ne voulais pas d'une structure métallique ».

Deux années auront été nécessaires pour obtenir les autorisations. La ter-

rain d'accueil du hangar étant situé sur le territoire de Luray, Laurent Barrey a pris le soin de travailler avec Alain Fillon, le maire (PS) du village. « J'ai apprécié la démarche de l'agriculteur, tant sur la forme que sur le fond. Sur le plan réglementaire, rien n'interdit la construction d'un hangar, même si la zone est non constructible pour les particuliers. Et ce hangar ne dépareille pas dans la vallée », estime l'élu.

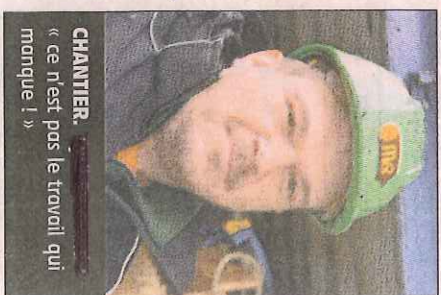
Les bâtiments agricoles en bois sont en plein développement

Près de 30 % des nouveaux bâtiments agricoles sont à ossature bois dans le Nord-Ouest de la France.

« Siôt ce chantier terminé, nous partirons sur un autre, près du Lac Léman. Ce n'est pas le boulot qui manque dans notre secteur en ce moment », confie, tout sourire, le chef de chantier affecté à la construction du hangar en bois de Luray. son patron, ajoute : « La demande des agriculteurs pour ce type de bâtiment ne cesse de se développer. Surtout dans l'élevage. »

Respect du paysage

Directeur commercial de la société Roiné, basée en Ile-et-Vilaine et spécialisée dans les hangars agricoles en bois, Richard Pigeon est l'homme qui a vendu l'installation à l'agriculteur de Mézières-en-Drouais. « Sur la région Bretagne, Pays de Loire et Normandie, 25 à 30 % des nouveaux bâtiments agricoles sont désormais à ossature bois. C'est beau-



CHANTIER. « Ce n'est pas le travail qui manque ! »

coup plus que dans le reste de la France. En Eure-et-Loir, c'est aussi en plein essor », explique-t-il. Richard Pigeon voit plusieurs avantages aux structures en bois. « Le premier, c'est le confort pour les animaux, beaucoup moins soumis aux variations de températures et aux bruits des structures en métal. Le second, c'est l'impact sur les paysages. Beaucoup d'agriculteurs font aussi le choix du bois pour satisfaire les riverains. »